

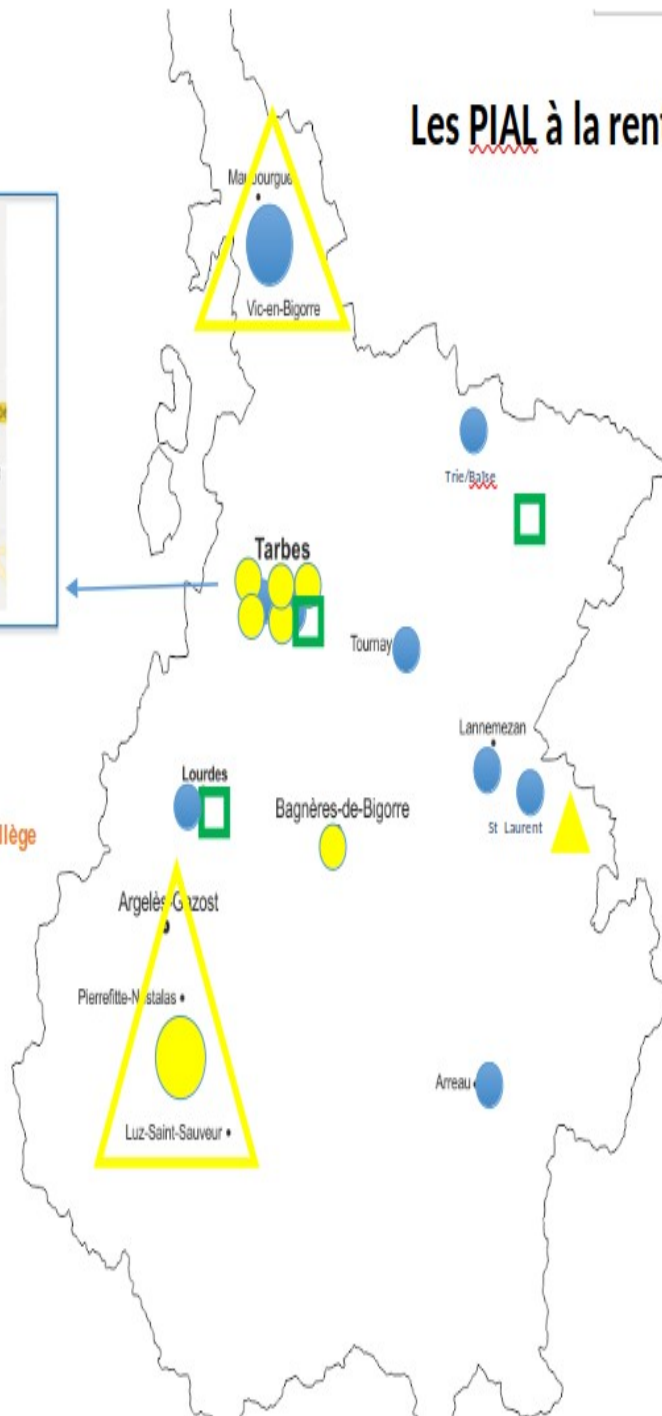
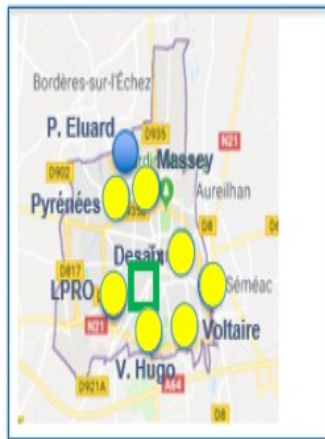
L'équipe du SNUIPP/FSU 65  
Sylvie Serrano AESH à Vic  
David Castebrunet PE  
tel : 0562349054  
mail : [snuipp65@snuipp.fr](mailto:snuipp65@snuipp.fr)





## Les PIAL à la rentrée 2020



## Les PIAL à la rentrée 2020



-  8 PIAL Inter-dégrés reconduits (collège et écoles de secteur / lycée)
-  10 PIAL Inter-dégrés étendus (lycée/collège /écoles de secteur)
-  Fusion de 2 PIALS existants
-  1 Nouveau PIAL avec lycée
-  1 Nouveau PIAL sans lycée
-  3 PIAL Privés (nouveaux)

**PIAL Séméac** : écoles + collège + 3 lycées professionnels

**PIAL Voltaire** : écoles + collège + lycée M. Curie

**PIAL Bagnères** : écoles + collège + lycée V. Duruy + privé

**PIAL Desaix** : écoles + collège + lycée T. Gautier

**PIAL V.Hugo** : écoles + collège + lycée J. Dupuy

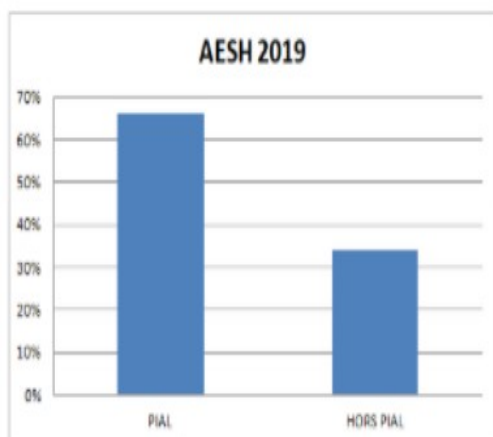
**PIAL Argelès/Pierrefitte/Luz** : écoles + collèges + lycée + privé

**PIAL Pyrénées** : écoles + collège

**PIAL Massey** : écoles + collège

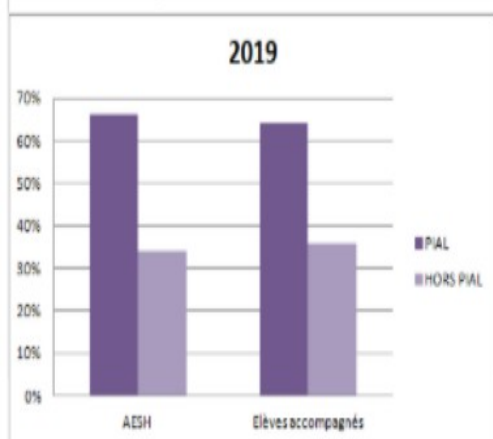
**PIAL Lourdes** : écoles + collège + lycée + lycée pro

# Les AESH

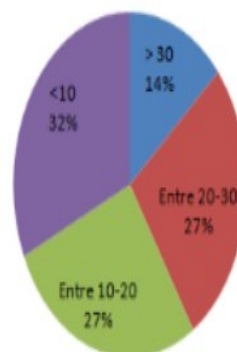


En septembre 2020,

- 136 AESH vont intégrer les PIAL ( 40%)
- 2% des AESH changent de secteur (demande de leur part)



## Nombre d'AESH par PIAL en 2020



# Les journées de formation

## Les journées de formation PIAL

Formations PIAL en 2019-2020 : 11 journées

PDF (1er degré) et FIL (2nd degré) avec présence des AESH et des partenaires

Perspectives rentrée 2020 : 5 journées de PIAL + 6h d'animations pédagogiques (TSA : 25 enseignants, TSLA : 50 enseignants)

Perspectives rentrée 2021 : 2 journées PIAL

Connaissance des partenaires  
et des personnes ressources  
**ATELIER 1**

### ATELIER PARTENARIAT

Présentation des partenaires  
Les actions qui peuvent être menées pour accompagner les équipes  
prévention/intervention/régulation

Connaissance des besoins particuliers  
de l'élève (PPS, Gevasco)  
**ATELIER 3**

### ATELIER GEVASCO – PPS

Le Gevasco et le PPS : procédures, instances  
La mise en œuvre du PPS  
L'accompagnement de l'élève vers plus d'autonomie

## Les ateliers

AESH – Enseignants ; collaborer  
dans la classe au service de l'élève  
**ATELIER 2**

### ATELIER AESH/Enseignant

Positionnement et rôles de chacun  
Anticiper les difficultés spécifiques liées au handicap de l'élève  
Réaliser des adaptations pédagogiques au plus proche des besoins

Co-construits et co-animés par le pôle  
ASH, le Centre référent, la MDPH,  
l'EMAS, Canopé, le secteur  
médico-social